

31

GEMEINDEMAGAZIN

Evangelische
Kirchengemeinde

Leutershausen

April 2025 - Juli 2025

SPIEGELBILD

26IEGEBILD

Unsere Kirche soll schöner werden!





Der Bibelgarten im Frühling

IMPRESSUM

Herausgeberin
Pfarrerin Dr. Tanja Schmidt

Redaktion
Nadine Bieber-Kühn, Susanne Bletzer,
Jörgen Heise, Friederike Löhr,
Tanja Schmidt, Sara Würz

Fotos
Bernd Bahr, Jutta Bless, Claudia Brandt,
Verena Humm, Tanja Schmidt,
Birgit Schäfer, Roger Schäfer

Ansprechpartnerin für die Werbung
Nadine Bieber-Kühn

Gestaltung und Realisation
Roger Schäfer
www.schaefer-werbeagentur.de
www.monochrom.life
Printausgabe: ISSN 2752-2857
Digitalausgabe: ISSN 2752-2865

Spendenkonto
Evangelische Kirchengemeinde
Leutershausen
Volksbank Kurpfalz eG
IBAN: DE20 6709 2300 0033 4361 30
BIC: GENODE61WNN

Dieses Magazin wurde mit
FSC-zertifiziertem Papier produziert.

Digitales Gemeindemagazin bestellen

Diese Möglichkeit bieten wir Ihnen gerne, wenn Sie Kirchenmitglied in Leutershausen sind und unser Gemeindemagazin lieber per E-Mail von uns bekommen möchten.

Vielleicht entspricht es Ihnen mehr, weil Sie Druckkosten sparen möchten, Sie lieber digital lesen, oder um Austräger*innen zu schonen?

Dann füllen Sie auf unserer Homepage www.evkieu.de unter „Über uns/ Gemeindemagazin“ das Formular aus, und wir melden uns ca. dreimal pro Jahr bei Ihnen per E-Mail und nehmen Sie aus dem Postverteiler.

Womöglich kennen Sie auch Menschen in Ihrer Familie oder im Freundeskreis, die an einer digitalen Ausgabe interessiert sind, auf diese Möglichkeit aber nicht aufmerksam werden. Bitte sprechen Sie doch auch diese an und weisen Sie darauf hin.
Vielen Dank!

Anklicken und mehr erfahren 



Eine Leseprobe der letzten Ausgabe:
<https://schaefer-edition.com/Spiegelbild/30/>



Liebe Leserinnen und Leser,

heute halten Sie die 31. und zugleich letzte Ausgabe des Spiegelbildes in der Hand.

12 Jahre haben wir, das Redaktionsteam, Sie mit diesem Magazin mit allen wichtigen Informationen aus unserem Gemeindeleben versorgt. Wir haben viele wichtige Themen beleuchtet, wie das Thema „Flucht“ oder das Thema „Abschied nehmen“. Vor allem habe wir viele Menschen interviewt, die unseren Ort geprägt haben oder noch prägen. Unvergessen ist das Gespräch mit Gerhard und Johannes Teutsch über die Geschichte ihres Familienweinguts. Oder mit Martin Bürgy über das, was ihn so begeistert: Das Entwickeln köstlicher Obstbrände.

Ermutigend waren auch die vielen Portraits von Menschen, die sich ehrenamtlich bei uns engagieren. In der Musik oder in der Seelsorge und in vielen anderen Bereichen. Sie alle geben dem Glauben ein Gesicht. Sie alle tragen dazu bei, dass es sich in Leutershausen so gut leben lässt.

Vielleicht halten geschichtlich interessierte Menschen unser Spiegelbild ja in fünfzig Jahren in der Hand und staunen über den Reichtum dieses Ortes und seiner Kirchengemeinde!?

Nun wollen wir uns vom Spiegelbild verabschieden und neue Wege wagen. Ab Juli geben wir gemeinsam mit der evangelischen Kirchengemeinde Großsachsen ein Gemeindemagazin heraus. Der Name ist schon gefunden: „Zweiklang“ wird es heißen.

Wir freuen uns auf die Zusammenarbeit mit dem Team aus Großsachsen. Und wir freuen uns auf Ihr Interesse am neuen Zweiklang!
Herzliche Grüße im Namen des ganzen Redaktionsteams,
Ihre

Tanja Schmidt

Adressen

Evang. Kirchengemeinde Leutershausen
leutershausen@kbz.ekiba.de
www.evkkileu.de

Öffnungszeiten des Sekretariats:

Mo und Mi 9.00 - 12.00 Uhr
Di 15.00 - 17.00 Uhr
Do 10.00 - 12.00 Uhr
freitags geschlossen

Pfarrerin Dr. Tanja Schmidt
Am Lindenbrunnen 21
69493 Hirschberg
Telefon 959451
Tanja.Schmidt@kbz.ekiba.de

Sekretariat

Claudia Brandt
Am Lindenbrunnen 21
69493 Hirschberg
Telefon 51454, Fax 509140
Claudia.Brandt@kbz.ekiba.de
Unsere Sekretärin Claudia Brandt erreichen Sie per Mail oder telefonisch zu den üblichen Öffnungszeiten: montags und mittwochs von 9:00 bis 12:00 Uhr, dienstags von 15:00 bis 17:00 Uhr donnerstags von 10:00 bis 12:00 Uhr.

Evang. Kindergarten Leutershausen
Kindergartenleitung: Sonja Hasieber
Fenchelstraße 22
69493 Hirschberg
Telefon 51391
mail@kindergarten-leutershausen.de
www.kindergarten-leutershausen.de

Unsere neue Kinderchorleiterin Selina Ebener



Mögen Sie etwas über sich erzählen? Wer sind Sie?

Woher kommen Sie?

Ich bin 26 Jahre alt und komme ursprünglich aus dem Rheinland.

Im Moment studiere ich Jazzgesang an der staatlichen Musikhochschule in Mannheim.

Davor habe ich vier Jahre in Tübingen gewohnt. Dort habe ich Popularkirchenmusik studiert und schreibe nun meine Bachelorarbeit über Gemeindegesang in unterschiedlichen Gottesdienstkontexten. D. h. wie reagiert die Gemeinde im Gottesdienst auf Lieder mit Orgelbegleitung im Gegensatz zu poplarmusikalisch geprägten Liedern.

In Tübingen habe ich bereits Erfahrungen mit einem Kinderchor gemacht, da dies zum Studium dazu gehört.

Ich bin in einer aktiven Kirchengemeinde groß geworden. Ich habe selbst im Kinderchor gesungen. Später auch im Jugendchor, bis ich von zu Hause weggezogen bin. Im Studium habe ich ebenfalls im Chor gesungen. Ich habe sehr viel Spaß daran.

Popularkirchenmusik, wie unterscheidet sich diese zur Kirchenmusik?

Das werde ich oft gefragt, da es ein exotischer Studiengang ist. Es ist ein neuer Studiengang der evangelischen Landeskirche. Ich gehöre quasi zu den ersten Studierenden. Diesen Studiengang gibt es nur in Tübingen und in Witten im Ruhrpott.

Es geht darum, dass qualitative, hochwertige Populärmusik Einzug in die Landeskirche erhält, da bis jetzt ausschließlich klassische Kirchenmusiker ausgebildet wurden.

Allgemein ist in der Bevölkerung mehr Zugang zu Populärmusik, als zu klassischer Musik zu beobachten. In gewissem Maße muss dies auch in der Kirche stattfinden. Die Orgel und die klassische Musik sollen nach wie vor ihren Platz haben. Aber für Alternativen muss man offen sein. Daher kommt nun ein frischer Wind in die Kirchenmusik.

Wie kamen Sie zur Musik? Spielen Sie Instrumente?

Ich habe von klein auf sehr viel und gerne gesungen. Begeistert habe ich im Kindergottesdienst und in Musicals mitgesungen. Mit sechs Jahren habe ich auf eigenen Wunsch angefangen, Klavier zu spielen. Bei diesem Instrument bin ich bis heute „hängengeblieben“, wenn man den Gesang jetzt mal außer Acht lässt. Im Studium habe ich ein bisschen Orgel gespielt, auch ein wenig Gitarre und Schlagzeug. Sogar die Trompete habe ich ausprobiert.

Was schätzen Sie an der Stimme?

Ich glaube, die Stimme unterscheidet sich sehr von Instrumenten, weil sie eine andere Kraft hat, uns zu berühren. Das lässt sich an nichts so richtig fest machen. Die meisten Menschen, die mit Musik nicht so viel am Hut haben, lassen sich viel eher von einer Stimme berühren, als z. B. von einem Klavier.

Beim Singen ist mein Körper mein Instrument. Singen ist die vielleicht direkteste Form, wie man Musik machen kann. Eine Stimme gibt es niemals zwei Mal. Es ist etwas ganz besonderes, etwas ganz individuelles – das finde ich sehr schön.

Ich bin auch ein großer Fan von Texten. Ich habe viel Freude an schönen lyrischen Texten. Das kann man so schön mit Gesang verbinden. Ich glaube, Worte schaffen einen anderen Zugang, als das Musik tut. Mit Sprache können sich die meisten identifizieren, ob wir Musik machen oder nicht.

Leiten Sie weitere Chöre, wenn ja, welche?

Aktuell nicht. Als ich noch in Tübingen gewohnt habe, habe ich zwei Jahre lang einen Pop- und Gospelchor geleitet. Das hat mir ebenfalls sehr viel Spaß gemacht, auch die Arbeit mit Erwachsenen.

Was sind die Herausforderungen bei der Chorarbeit mit Kindern?

Wie unterscheidet sich die Arbeit von der mit Erwachsenen? Was geben Kinder zurück, was vielleicht nur Kinder können?

Das ist das erste Mal, dass ich meinen eigenen Kinderchor habe. Es ist sehr spannend, wie viel direkter Kinder einem Feedback geben. Das finde ich das Schöne und das Herausfordernde zugleich. Erwachsene filtern viel mehr. Bei Kindern kommt alles direkt zurück. Wenn die Kinder sich langweilen, merkt man das sofort. Dann sind sie unruhig und fangen an, irgendetwas anderes zu machen. Gleichzeitig merkt man ihnen auch die Begeisterung an, wenn sie Spaß an Sachen haben.

Ich habe zwei Kinderchor Gruppen:

Die „Ohrwürmer“, in der Kinder von fünf Jahren bis zur 3. Klasse mit-singen.

Die „Golden Tunes“ ab der 4. Klasse bis ca. 13 Jahre.

Kinder haben weniger Hemmungen, als dass man das von Erwachsenen kennt. Erwachsene Sänger und Sängerinnen trauen sich weniger, sie sind sich schneller unsicher, wenn z. B. der Nachbar besser singt. Es ist eine schöne Phase in der Kindheit, einen Einstieg ins Singen zu bekommen und sich damit wohl zu fühlen und zu merken wie viel Bereicherung Singen bzw. gemeinsames Singen bewirken kann.

Welche Lieder kommen bei Kindern besonders gut an?

Überall, wo laut und mit Freude mitgesungen wird. Alles, was mit Bewegung zu tun hat, macht den Kindern viel Spaß. Auch Bildliches und was sich mit dem Körper gut darstellen lässt, da haben die Kleinen, also die Ohrwürmer, meistens sehr viel Freude. Alles mit Jahreszeiten und Tieren. Auch Dinge, die lustig sind.

Es ist faszinierend, wie schnell und viel die Kinder auswendig lernen können. Sie singen das drei vier Mal und nach einer Woche können sie 4 Strophen auswendig. Das ist ein super Training.

Haben Sie einen Lieblingskomponisten oder eine Lieblingskomponistin?

Ich tue mich generell schwer, mich bei Liebings-sachen festzulegen. Grundsätzlich bin ich vielseitig interessiert. Momentan beschäftige ich mich mit Jazz. Im Rahmen meines Studiums probiere ich andere Musikrichtungen aus. Z. B. gefällt mir Funk und Soul gerade sehr gut. Aktuell kann ich mich nicht auf einen Lieblingskomponisten oder Songwriter festlegen. Auf jeden Fall habe ich in meinem ersten Studium eine Liebe zur Acapella-Chormusik entwickelt. Ich finde es faszinierend, wie Pop- und Jazz- Chöre a Capella singen können.

Was bekommen wir am Palmsonntag „geboten“?

Ich habe zwei Palmsonntag-Lieder herausgesucht. Einige Kinder werden ein Solo singen. Alle reißen sich um die Soli. Das ist sehr erfreulich. Und vielleicht zwei andere Lieder, die ich noch mit Tanja Schmidt abstimmen möchte.

Das Interview führten Jörgen Heise und Friederike Löhr

Unsere Kirche soll schöner werden

Wir freuen uns sehr auf die Innen-sanierung unserer Kirche. Denn der Innenraum ist in die Jahre gekommen. Die Wände sind grau, die Bänke abgenutzt und sehr dunkel, die Brüstungen wirken dreckig. Und die Technik entspricht nicht mehr den heutigen Erfordernissen.

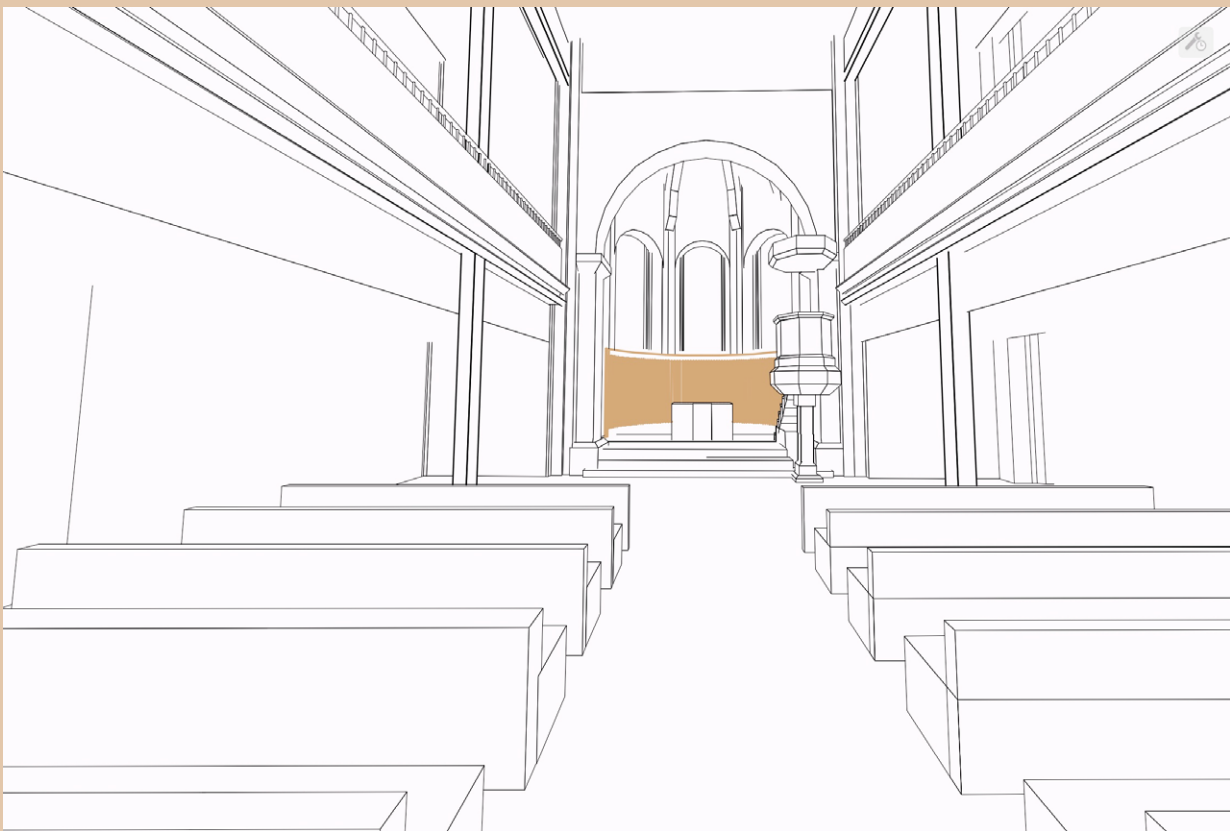
Es war dem Kirchengemeinderat wichtig, dass wir viele Menschen aus unserer Kirchengemeinde einbeziehen, wenn wir erste Ideen für die Sanierung sammeln. Denn die Kirche ist ein Haus, in dem viele Menschen singen, beten, Gottesdienste feiern, Hochfeste ihres Lebens begehen und schöne Konzerte erleben. Das Haus der Kirche schenkt vielen Menschen in Leutershausen das Gefühl von Geborgenheit und Heimat. Wir wollten daher wissen, was für sie denn bei einer möglichen Neugestaltung wichtig ist.



Dafür haben wir uns zweimal mit Pfarrerin Franziska Stöllger aus Heddesheim getroffen. Sie ist gelernte Gottesdienstberaterin und hat unser Gespräch moderiert. Gemeinsam mit ihr haben wir den Kirchenraum erkundet und uns gefragt, wie und wofür er zukünftig genutzt werden soll und was er ausstrahlen soll.

Folgendes war uns dabei wichtig:

Die Kirche soll zukünftig eine warme, freundliche und einladende Atmosphäre verbreiten. Sie soll im Stil auf keinen Fall völlig verändert werden. Das Heimatgefühl, das viele Menschen mit ihr verbinden, soll erhalten bleiben. Altar und Kanzel werden daher bleiben. Auch an einen durchgehenden Läufer im Mittelgang ist gedacht. Zugleich soll es leichter möglich sein, die Kirche für verschiedene Gottesdienstformen zu nutzen. Vorne werden daher die Brüstung und eine weitere Bankreihe herausgenommen und durch eine weitere Stuhldreie ersetzt.



Unsere Kirche soll schöner werden

Es gibt sehr schöne Stühle, die sich zu einer Bankreihe zusammenschließen lassen. Der Raum vor dem Altar wird dadurch flexibel nutzbar. Es entsteht Platz für einen Stuhlkreis bei der Familienkirche, für eine Band oder auch für andere kleine Gottesdienstformen. Wichtig ist uns ein modernes Lichtkonzept. Zukünftig soll das Licht der Situation und Stimmung angepasst werden. Ein fest eingebauter Beamer soll Präsentationen ermöglichen. Die Kirche darf aus Klima- und Kostengründen nicht mehr mit Gas geheizt werden. Zukünftig wird nicht mehr der ganze Raum erhitzt. Stattdessen wird ein körpernahes Heizsystem installiert.



Ein großer Wunsch der Gruppe war, dass es in der Kirche mehr Möglichkeiten für Begegnung gibt. Daraus entstand die Idee, auch im Eingangsbereich Bänke herauszunehmen und dort Stehtische und Sitzgelegenheiten zu schaffen sowie eine kleine Teeküche. Nur bei großen Festgottesdiensten wird hinten voll bestuhlt. Daher wird ein Stuhllager notwendig.



Unsere Kirche soll schöner werden

Wir freuen uns, dass wir mit Sabine Schöchlin und Thomas Eichinger ein Architekturbüro gefunden haben, das viel Erfahrung in der Sanierung alter Kirchen hat. Die beiden haben dem Kirchengemeinderat im Januar ihre ersten Ideen vorgestellt. Einen Auszug daraus dürfen wir hier veröffentlichen. Sie haben unseren Wunsch nach einer flexiblen Bestuhlung im Eingangsbereich und im vorderen Bereich aufgenommen. Derzeit führen sie viele Gespräche mit den Technikplanern. Auch über Farbkonzepte denken sie nach. Wir sind sehr gespannt auf ihre Ideen und freuen uns auf die weitere Zusammenarbeit! Dieses Jahr wird noch für die Planungen und Anträge benötigt. Im nächsten Jahr ist dann Baubeginn!

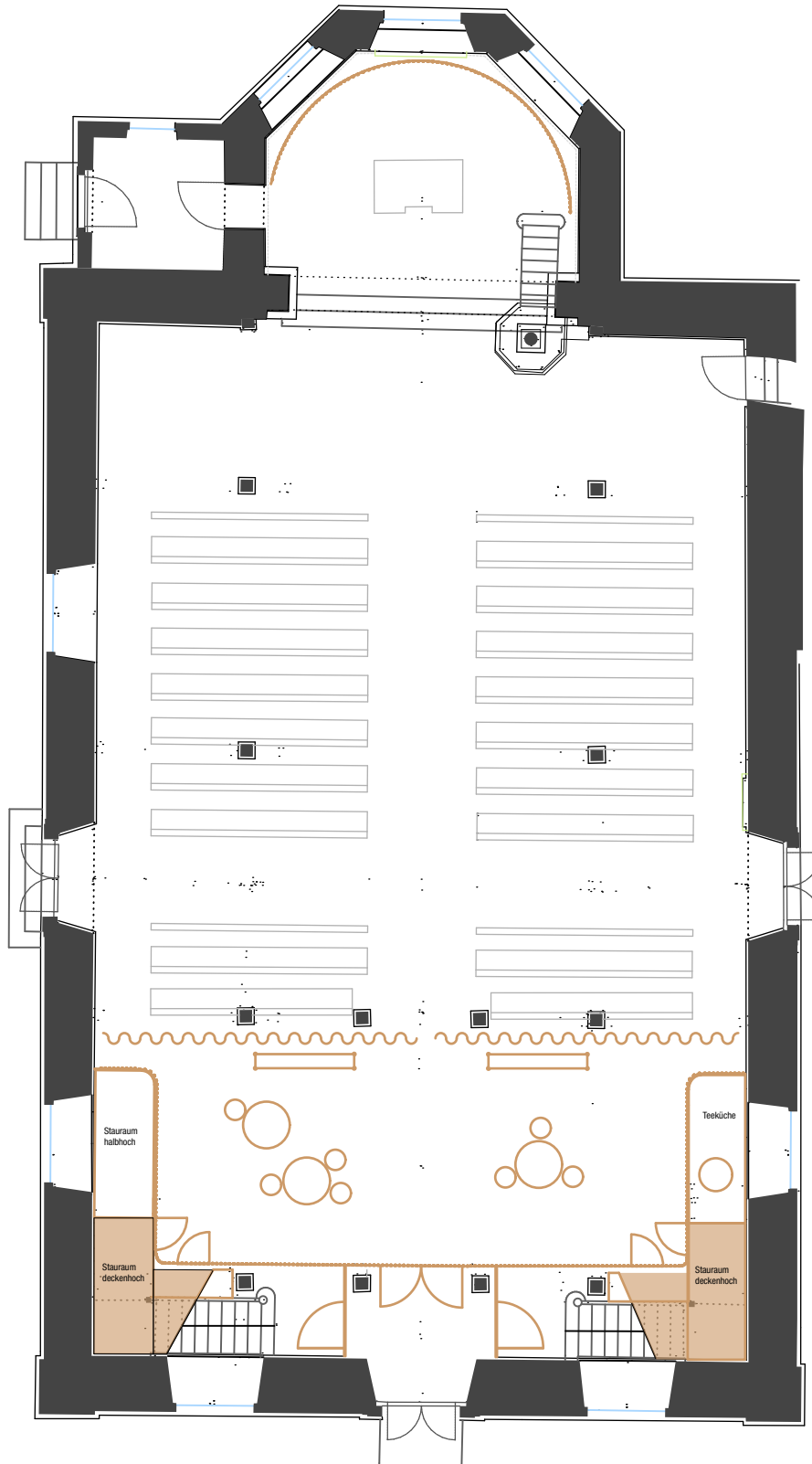


**Unsere Kirche braucht Ihre Hilfe!
Wir freuen uns daher über Ihre Spende:**

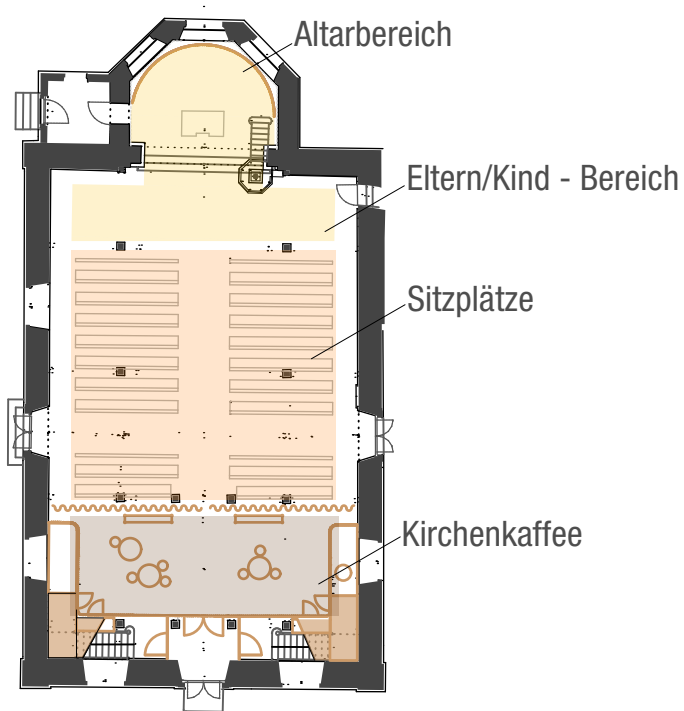
**Spendenkonto:
Evangelische Kirchengemeinde Leutershausen
Volksbank Kurpfalz eG
IBAN: DE20 6709 2300 0033 4361 30
Zweck: Kirchensanierung**



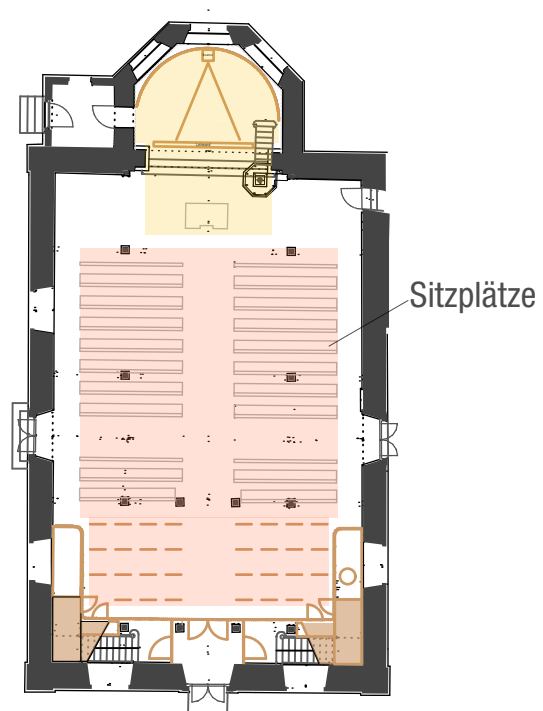
Unsere Kirche soll schöner werden



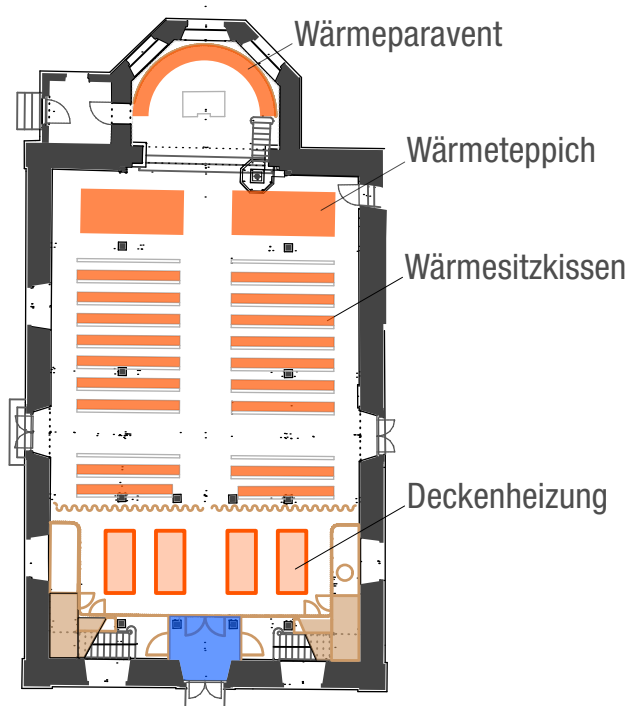
Sonntagsgottesdienst



Festtagsgottesdienst



Heizkonzept





Chor Continuo



Heiligabend vor dem Rathaus



Kindergartenkinder an der Krippe



Krippenspiel



Krippenspiel



Gottesdienst am Valentinstag



Familienkirche an Fasching



Gottesdienst am Valentinstag



Ökumenische Familienkirche



Abschied der „golden tunes“ von Johanna Götz



Kurs „Stufen des Lebens“ mit Claudia Brandt

*Wir danken Ihnen - allen Gewerbetreibenden, Handwerksbetrieben und
 Gastwirten - für Ihre Anzeigen und Inserate, mit denen Sie unser Ge-
 meindeblatt unterstützen und auch dessen Erscheinen mit ermöglichen.
 Wir glauben, Ihnen mit unserem Gemeindeblatt ein breites Forum zur
 Werbung bieten zu können.*

**! WIR HABEN FÜR SIE ZEIT -
 WIR SIND GANZ IN IHRER NÄHE!
 WIR FREUEN UNS AUF IHREN BESUCH!**

**Frisör
 Stefan Adler**

35 Jahre Frisör Salon
 Stefan Adler

JAHNSTRASSE 16
 69493 HIRSCHBERG
 TELEFON 06201/5 33 87

Ihre BlumenEcke

Inh. Marliese Schröder-Mohr

Kirchgasse 24a · 69493 Hirschberg 1
 Tel. 06201/509145 · Fax 58958

Montag und Samstag von 8.00 - 12.30 Uhr
 Dienstag - Freitag von 8.00 - 12.30 Uhr

Planung und Beratung
 Ausführung
 Verkauf

**Jörg
 Mayer**

**GAS- U. WASSERINSTALLATION
 BLECHNEREI · SANITÄR**

Am Mühlgraben 8
 69493 Hirschberg/Gro.
 Tel.: 0 62 01/ 50 80 51
 Fax: 0 62 01/ 50 80 52

**Utes
 Bücher
 Stube**

Mo-Fr 9:00 - 13:30
 14:30 - 18:30
 Sa 9:00 - 14:00

**Heidelberger Straße 10-12
 69198 Schriesheim**

Buchbestellung: 06203 / 6 21 37
 Spiele und Schreibwaren: 06203 / 96 17 47

www.Utes-Buecherstube.de
 buecher@Utes-Buecherstube.de



Gardinen - Betten - Sonnenschutz

Bock

Raumausstattung
 Inhaber: Andreas Well

Wohnideen vom Spezialisten

Bahnhofstraße 21, 69493 Hirschberg-Leutershausen, Tel.: 06201-51456

GREGOR
 TRAUERBEGLEITER UND BESTATTER

**Weil der Mensch
 den Menschen
 braucht**

Menschlich zugewandt, fachlich qualifiziert und mit ehrlichem Engagement begleiten wir Sie durch die Trauer zurück in das Leben.

Wir sind jederzeit für Sie ansprechbar.

„Die Zeit zwischen Tod und Bestattung ist einzigartig und unwiederbringlich. Ich erlebe es als sehr wertvoll, die Angehörigen in diesen kostbaren Momenten begleiten zu dürfen.“
 Astrid Schwietering
 Trauerberaterin

☎ 06201.50 16 999 www.gregor-bestattungen.de

Trauerbegleitung und Bestattung Jürgen Gregor GmbH
 Bahnhofstraße 12 | 69493 Hirschberg

METALLBAU VOLK

Axel Volk - Metallbaumeister - Europäischer Schweißfachmann

**Treppen · Geländer · Türen
 Tore · Edelstahlverarbeitung
 Konstruktionen**

Im Rott 12 · 69493 Hirschberg
 Tel.: 0 62 01/5 33 68
 Fax: 0 62 01/5 84 72
 Mobil: 01 72/9 67 60 77
 E-Mail: Info@metallbau-volk.de
 Internet: www.metallbau-volk.de

WEINGUT TEUTSCH

BURGWEG 50 · 69493 HIRSCHBERG-LEUTERSHAUSEN
 06201/51451 · WWW.TEUTSCH-WEINGUT.DE

**DR. KIEFER
 & KOLLEGEN**

ZAHNÄRZTE

Praxis Dr. med. dent. Hans-Jürgen Kiefer & Kollegen
 Im Sterzwinkel 7 | 69493 Hirschberg | Tel: 06201.8741850
 Fax: 06201.8727640 | www.zahnaerzte-hirschberg.de

Elektro PROBST

Knut Probst Elektrotechniker – Meister
Heddesheimer Str. 16
69493 Hirschberg
Tel. 06201/509700
knut@elektro-probst.com



Zimmerei Götz

GmbH



69493 Hirschberg
Beethovenstraße 14
Tel. 06201-58987
Fax 06201-507971

Meisterbetrieb seit 1919

zimmerei-goetz@web.de

Ihr Partner im Tief- u. Strassenbau

Kompetenz am Bau



Josef Schnell

www.josefschnell.de Bauunternehmung
Baden-Baden · Weil a.R. · Hirschberg a.d.B. · Offenburg

Eaktivmarkt
EDKA
Tarik Kuzu

Beethovenstraße 2
69493 Hirschberg-Leutershausen
Telefon 0 62 01 / 59 20 80



Für Sie in der Region:
die Generalagentur
Holger Eichler

Mannheimer Str. 11 · 68542 Heddesheim
Tel.: 06203 40260-0 · E-Mail: sv-team.eichler@sv.de
sv.de/holger.eichler



www.obsthof-volk.de Direkt vom Erzeuger!

OBST HOF
VOLK
BRENNEREI & WEINBAU

- Edelbrände, Liköre und Weine
- Äpfel, Birnen, Stein- u. Beerenobst
- Obstsäfte
- frisches Gemüse der Saison
- Marmeladen, Gelees, Apfelchips, Dosenwurst, Nudeln...

In den Langen 1, 69493 Hirschberg-Leutershausen
Tel. 06201 - 51639, mail@obsthof-volk.de

Mo - Fr 9 - 12 + 15 - 18.30, Sa 9 - 14 Uhr

Schlosserei Mildenberger

SCHÖN · ZEITLOS · UNVERWÜSTLICH – fragen Sie uns!
Hauptstr. 5 · Hirschberg · ☎ 59 06 06 · Mobil 01 72 - 623 29 72
www.schlosserei-mildenberger.de

Oehlschläger
Bestattungen

Erd-, Feuer-, See- und Baumbestattungen;
Erledigung aller Formalitäten | Vorsorge zu Lebzeiten

24 h Service

Lutherstrasse 11 / 69469 Weinheim-Hohensachsen
Tel. 06201 - 52869
Mobil 0179-9213476 | 0160-99476555

Seit 1932

Brandenburgerstr. 26 / 69493 Hirschberg
Mobil 0179 - 7006406

heise

praxis für logopädie
und systemische beratung

Leutershausen
www.praxis-heise.de 06201-2621127

Termine

Frauenfrühstück

In der Alten Villa immer um 9.30 Uhr
Di 8. April
Di 13. Mai
Di 10. Juni

Seniorenachmittag

In der Alten Villa immer um 14.30 Uhr
Mi 16. April, Gottesdienst mit Abendmahl
Mi 14. Mai
Mi 11. Juni
Mi 9. Juli

Besuchsdienstkreis

trifft sich nach Verabredung
besucht die Jubilare ab 75 Jahren
Kontakt übers Pfarramt

Die Ohrwürmer

für alle Kinder von 5 Jahren bis einschließlich dritte Klasse
Dienstags 16.00 bis 16.45 Uhr
im katholischen Gemeindehaus unter dem Kindergarten St. Martin
Kontakt: Selina Ebener
selinaebener@gmail.com

Jugendchor „golden tunes“

für alle Kinder ab der vierten Klasse
Dienstags 16.45 bis 17.30 Uhr
im katholischen Gemeindehaus unter dem Kindergarten St. Martin
Kontakt: Selina Ebener
selinaebener@gmail.com

Chor Spätlese – Ü 60 Chor

Mittwochs alle zwei Wochen von 18 Uhr bis 19.30 Uhr
im katholischen Gemeindehaus unter dem Kindergarten St. Martin
Kontakt: traudel.well@t-online.de

Chor Continuo

Frauenchor
Mittwochs von 20.00 bis 21.30 Uhr
im Mehrzweckraum des Kindergartens „Storchennest“
Kontakt: Christiane Binz, Tel.: 508984

Jungbläuserschule

Montags 14.30-19.00 Uhr: Einzelunterricht Trompeten, Anmeldung erforderlich
Donnerstags 14.30 Uhr-19.00 Uhr Einzelunterricht mit Anfängern
Freitags 14.30-19.00 Uhr: Einzelunterricht Posaunen, Anmeldung erforderlich
Schillerschule
Kontakt: Jürgen Schmitt, Tel. 508998

Jungbläserprobe

Montags Jungbläsergruppe 2 von 18.00 Uhr bis 18.30 Uhr
im Mehrzweckraum des Kindergartens
Dienstags Jungbläser 4 von 18.30-19.00 Uhr im MZR
Dienstags Jungbläsergruppe 3 von 19.00 Uhr bis 19.30 Uhr im MZR
Donnerstags Erwachsene Jungbläsergruppe 18.45 bis 19.45 Uhr im MZR
Donnerstags Jungbläsergruppe 1 von 19.30 bis 20.00 Uhr
in der Halle von Werner Volk
Freitags Jungbläser 4 von 15.00 -15.30 Uhr MZR
Kontakt: Jürgen Schmitt
PosaunenchorLeutershausen@gmx.de

Posaunenchorprobe

Donnerstags 20.00 bis 22.00 Uhr
In der Halle von Werner Volk
Kontakt: Jürgen Schmitt
PosaunenchorLeutershausen@gmx.de



Gottesdienste

Sonntag, 06.04.

10.00 Uhr Jubelkonfirmation mit Abendmahl und dem Posaunenchor - Pfarrerin T. Schmidt

Sonntag, 13.04.

10.00 Uhr Familiengottesdienst an Palmsonntag mit den Kiga-Kindern und dem Kinderchor - Pfarrerin T. Schmidt

Gründonnerstag, 17.04.

19.00 Uhr Tischabendmahl - Pfarrerin T. Schmidt

Karfreitag, 18.04.

10.00 Uhr Abendmahlsgottesdienst - Pfarrerin T. Schmidt
11.30 Uhr Ökumenischer Kinderkreuzweg. Beginn vor der ev. Kirche - Pfarrerin T. Schmidt

Karsamstag, 19.04.

22.00 Uhr Osternacht, wir beginnen diesmal direkt in der Kirche - Pfarrerin T. Schmidt und Team

Ostersonntag 20.04.

8.00 Uhr Auferstehungsfeier auf dem Friedhof mit dem Posaunenchor – Prädikant Walter Pfefferle
10.00 Gemeinsamer Abendmahlsgottesdienst in Großsachsen mit dem Posaunenchor - Fleming/Schmidt

Ostermontag 21.04.

11.00 Uhr Familienkirche mit einer Taufe - Pfarrerin T. Schmidt

Sonntag 27.04.2025

10.00 Uhr Gottesdienst mit einer Taufe Pfarrerin T. Schmidt

Sonntag, 04.05.

10.00 Uhr Gottesdienst
Prädikant Boergen

Sonntag, 11.05.

10.00 Uhr Gottesdienst mit Abendmahl - Pfarrerin T. Schmidt

Sonntag, 18.05.

10.00 Uhr Gottesdienst - Pfarrerin T. Schmidt

Samstag 24.05.

10.00 Uhr Prüfungsgottesdienst der Konfirmand*innen

Sonntag, 25.05.

10.00 Uhr Konfirmation, mit dem Posaunenchor - Pfarrerin T. Schmidt

Christi Himmelfahrt, 29.05.

11.00 Uhr regionaler Gottesdienst in Heiligkreuz, mit den Kinderchören und den Bläsern
Pfarrerin N. Mautner/Pfarrer K. Fleming

Sonntag, 01.06.

18.00 Uhr gemeinsamer Gottesdienst in Großsachsen - Pfarrer K. Fleming

Pfingstsonntag, 08.06.

10.00 Uhr Gemeinsamer Abendmahlsgottesdienst in Leutershausen - Schmidt/Fleming

Pfingstmontag, 09.06.

11.00 Uhr Familienkirche mit einer Taufe - Pfarrerin T. Schmidt

Sonntag, 15.06.

10.00 Uhr Gottesdienst gemeinsam in Großsachsen - Pfarrer K. Fleming

Sonntag, 22.06.

10.00 Uhr Gottesdienst – Pfarrer in Ruhe Kaiser

Sonntag, 29.06.

19.00 Uhr Abendgottesdienst „Spätschicht“ - Pfarrerin T. Schmidt und Team

Sonntag, 06.07.

10.00 Uhr Straßenfestgottesdienst an der Markthalle - Pfarrerin T. Schmidt

Sonntag, 13.07.

10.00 Uhr Gottesdienst - Pfarrerin T. Schmidt

Sonntag, 20.07.

19.00 Uhr Mundart-Humor-Gottesdienst mit Manfred Kuhn und Arnim Töpel

Sonntag, 27.07.

10.00 Uhr Waldgottesdienst am 1. Kehrrang mit Taufen - mit den Kindergartenkindern und dem Posaunenchor - Pfarrerin T. Schmidt

Ökumenische Familienkirche

(Gottesdienste für 0-6 Jährige und ihre Eltern)

Ostermontag, 21. April, 11.00 Uhr evangelische Kirche – mit Taufe

Sonntag, 18. Mai, 11.15 Uhr katholische Kirche

Pfingstmontag, 9. Juni, 11.00 Uhr evangelische Kirche – mit Taufe

Sonntag, 13. Juli, 11.15 Uhr im Bibelgarten

Oasenzeit im Bibelgarten

24. April

22. Mai

26. Juni

17. Juli

jeweils um 19 Uhr

Schmitt

Garten- und Landschaftsbau
Meisterbetrieb

69493 Hirschberg-Leutershausen
Zinkenbergweg 12
Telefon 0 62 01 / 95 99 544
www.gala-bau-schmitt.de



EDEKA Zeilfelder

Im Sterzwinkel I
69493 Hirschberg an der Bergstraße
Tel.: 06201 602210
Öffnungszeiten:
Montag-Samstag: 7:00-21:00 Uhr

Besuchen Sie uns auf Facebook:
EDEKA Zeilfelder



TÄGLICH FRISCHE BROTE UND BACKWAREN



VEGAN. EINFACH. LECKER.

VEGAN
VEGETARISCH

FEINSTE FLEISCH- UND WURSTWAREN



REGIONALES OBST & GEMÜSE



... DER SERVICE MACHT'S



Obsthof Weinbau Brennerei

Stöhr

Großsachsener Straße 9
69493 Hirschberg-Leutershausen
Tel. 06201 - 5 24 69

Versch. Apfel- u. Birnensorten, Gemüse,
Wein, Obstbrände u.v.m.

Öffnungszeiten:
Montag 9:00 - 12:00 Uhr
Donnerstag 9:00 - 12:00 Uhr
Freitag 9:00 - 12:00 Uhr und 16:00 - 18:00 Uhr

HOF GLÜCK
BEWAUST UND
HEIMATSAF GENIESSEN

seit 2015

Tierwohl: wir gehen voran!

- » eine artgerechtere Tierhaltung
- » deutlich mehr Platz als gesetzlich vorgeschrieben
- » Futtermittel ohne Gentechnik
- » ständig Zugang zu Auslauf

FÜR MEHR
TIERSCHUTZ

tierschutzlabel.info

PRODUKTE VON

DIE VIelfALT UNSERER EIGENMARKEN

FREUEN SIE SICH AUCH AUF EINE GROSSE AUSWAHL AN GUT & GÜNSTIG ARTIKELN, FRISCHEN NUDELN, CONVENIENCE UND SÄFTEN.

Wir ♥ Lebensmittel.

Herausgeber: EDEKA Zeilfelder, Im Sterzwinkel I, 69493 Hirschberg an der Bergstraße



ZEIG DER WELT, WIE
EINZIGARTIG
DU BIST

1:5Y
JETZT BEI UNS DIE NEUEN
MODELLE TESTEN! >>>>

Breitgasse 47
69493 Hirschberg-Großsachsen
www.rad-sport-bergstrasse.de



GETRÄNKE OST

Friedrichstr. 21 · 69493 Hirschberg · Tel. 06201 - 59 24 70
service@getraenke-ost.de · www.getraenke-ost.de



NEUE PERSPEKTIVEN KREATIVE WÄNDE



Außenarbeiten

Malerarbeiten, Fassaden und Beschriftungen, wir statten sie mit der nötigen Outdoorausrüstung aus.



Innenarbeiten

Von Tapezierungen, über Wasserschäden bis hin zu Dämmung, Malerarbeiten und vielem mehr, versorgen wir all ihre Bedürfnisse zum Thema Innenarbeiten.



Kreativberatung

Unsere Experten wissen um die wechselseitigen Wirkungen die Farben, Formen und Texturen auf das menschliche Gemüt entfalten und stehen Ihnen beratend zur Seite, wenn es darum geht eine stilvolle Gesamtkomposition zu arrangieren.

A. JAKOB
MALERBETRIEB seit 1970

www.maler-jakob.de
Telefon: 06221 - 40 98 78
A. Jakob Malerbetrieb e.K.
Husarenstraße 25/1 | 69121 Heidelberg



AQUA
PROTECT
Intelligente Sanierungskonzepte

Schluss mit Rost,
Kalk und Legionellen
umweltfreundlich,
schnell & kostengünstig

WIR LEBEN WASSER

- alle Arten der zerstörungsfreien Wasserleitungssanierung
- Rohruntersuchungen auf Korrosionsschäden
- Leitungsspülungen & Anlagenreinigung
- Legionellenbeseitigung & Gefährdungsanalyse



Aqua-Protect GmbH · Bad Kreuznacher Str. 27-29 · 68309 Mannheim
Tel.: 0621 / 77777-0 · Mail: info@aqua-protect.org
www.aqua-protect.org



Zum Löwen
Gasthof und Pension

Familie Volk-Götz
Hauptstraße 13-15
69493 Hirschberg-Leutershausen

Telefon 06201/51301
Telefax 06201/56184
info@zum-loewen-hirschberg.de
www.zum-loewen-hirschberg.de

Neu renovierte Zimmer mit kostenfreiem WLAN
Kostenfreie Parkplätze direkt am Haus

Sie haben einen gastronomischen Wunsch?
... wir erfüllen ihn gerne!

Planen Sie eine besondere Feier?
... dafür sind wir Spezialisten!

Suchen Sie einen festlichen Rahmen für Ihr Event?
... die perfekt ausgebaute „Scheuer“ steht zu Ihrer Verfügung

Vom Empfangscocktail über das individuell gestaltete Menü bis hin zu kulinarischen Überraschungen und ausgesuchten Weinen: Unser Team organisiert, bietet einen aufmerksamen Service und verwöhnt Sie und Ihre Gäste.

Gerne beraten wir Sie persönlich!



Döner & Pizza

Breitgasse 12a · 69493 Hirschberg / Großsachsen

Anrufen, bestellen & mitnehmen

06201 / 48 80 134

Öffnungszeiten

Mo - Do: 11:15 - 22:00

Fr - Sa: 11:15 - 22:30

So & Feiertags: 12:00 - 22:00

AUF JEDE
ABSCHIEDNAHME
FOLGT EINE LIEBEVOLLE
ERINNERUNG.

(06201)
8432081
Tag & Nacht



BESTATTUNGEN
BUSCH & GREGOR

www.bestattungen-busch-gregor.de

„Woche der Diakonie“ vom 29. Juni bis 6. Juli

Die „Woche der Diakonie“ ist die größte Spendenaktion für diakonische Arbeit in Baden. Gesammelt wird in allen Kirchengemeinden Badens. Unter dem Motto „Teilen macht ganz“ bitten wir Sie um eine Spende. Ihre Spende hilft, diakonische Angebote in Ihrer unmittelbaren Nähe aufrechtzuerhalten. Die Hälfte der Sammlungsgelder verbleibt in Ihrer Gemeinde (20 %) und in Ihrem Kirchenbezirk (30 %) zur Unterstützung des örtlichen Diakonischen Werks.

Mit der anderen Hälfte der Spendeneinnahmen werden die landesweite Arbeit der Diakonie Baden und diakonische Spendenprojekte gefördert. Hierzu gehören die Bahnhofsmissionen und Hilfen für arbeitslose Menschen. Diese und weitere Unterstützungsangebote stehen für „Teilen macht ganz“ und erinnern daran, dass, wenn wir unsere Zeit, unser Mitgefühl und unsere Ressourcen miteinander teilen, zur Heilung und zum Neuanfang anderer entscheidend beitragen können.



Diakonie 
Baden

WOCHE DER DIAKONIE 2025

Danke für Ihre Spende!



TEILEN MACHT GANZ
#AUSLIEBE

Mehr Infos unter www.diakonie-baden.de

Bildnachweis: Stock/Zalika

Ihr Konto zum Helfen
Evangelischen Kirchengemeinde Leutershausen
IBAN: DE20 6709 2300 0033 4361 30
Verwendungszweck: Woche der Diakonie

Mit Ihrer Spende teilen Sie mit anderen – Sie machen ganz, was zerbrochen ist.

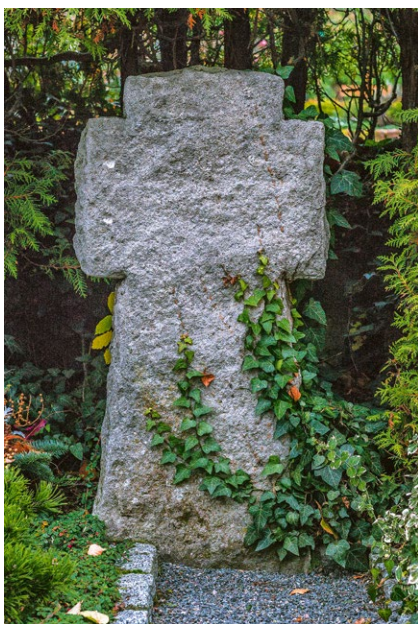
Kasualien



Taufen



Trauungen



Bestattungen

Erika Thonfeld, geb. Beckenbach
Eleonore Schleich, geb. Hufnagel
Traude Mildenberger
Erwin Bock
Rolf Nagler
Johann Klingenberg
Heiner Zöllin
Ursula Bernhard, geb. Heiny
Siegfried Dorn

